



Introducere

Senzorul de temperatură PS600 măsoară și comunică periodic temperatura înregistrată. Temperaturile înregistrate pot fi folosite într-o varietate de moduri în funcție de configurația sistemului: prin asociere cu sisteme de răcire/încălzire, sisteme de iluminare sau chiar produse conectate la prize inteligente, vane de apă etc. Plaja de măsurare a senzorului este o caracteristică importantă și oferă posibilitatea de a folosi produsul cu scopul de a trimite notificări, legate de valorile temperaturilor, de a crea metode de siguranță prin asocierea cu alte dispozitive, sau cu scopul de a culege date pentru analiza bunei funcționări a sistemelor de încălzire/răcire.

Acest produs trebuie utilizat împreună cu Gateway-ul Universal (UG600/UGE600) și aplicația SALUS Smart Home.

Conformitatea produsului

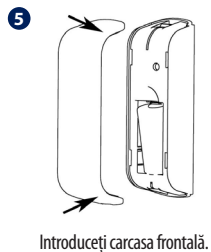
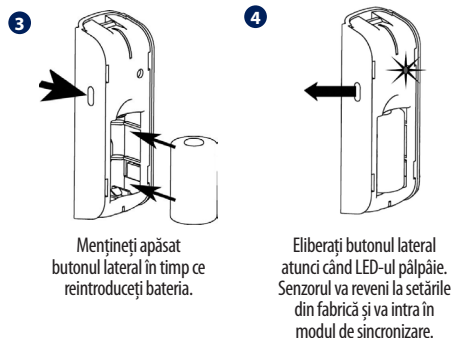
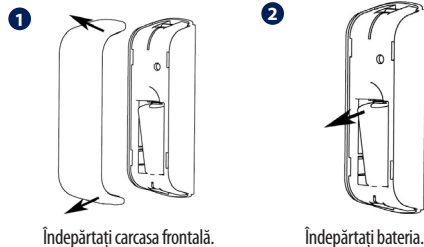
Acest produs este în conformitate cu următoarele directive europene: RED 2014/53/EU și RoHS 2011/65/EU. Textul integral al Declarației de conformitate UE este disponibil la următoarea adresă de internet: www.saluslegal.com

(P) 2405-2480MHz; <14dBm

Informații de siguranță

Folosiți în conformitate cu reglementările naționale și UE. Utilizați dispozitivul în scopul stabilit, menținându-l într-o stare uscată. Produsul este destinat numai utilizării în interior. Instalarea trebuie efectuată de o persoană calificată.

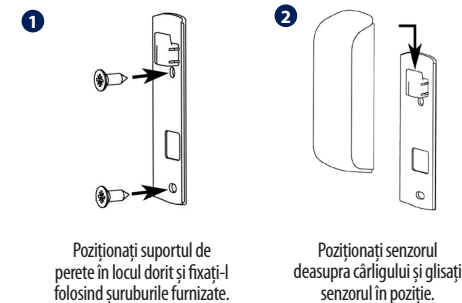
Resetare



Instalare

Identificați o locație pentru instalarea pe perete a senzorului, orientați în jos banda de metal a suportului de montare dacă instalați vertical senzorul. Instalarea orizontală este posibilă, de asemenea.

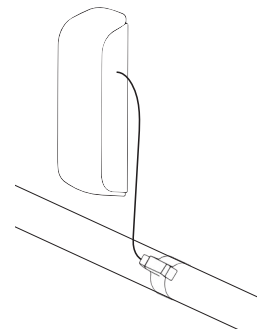
i Pentru o citire cât mai exactă a temperaturii, senzorul trebuie instalat în spațiu deschis, ferit de curenți de aer.



Amplasare

Senzorul de temperatură este conceput pentru a fi montat pe țevă de cupru Ø 15 mm sau Ø 18 mm.

i În plus, senzorul de temperatură PS600 poate fi folosit în aplicații dedicate, precum citirea valorii temperaturii din teaca unui boiler. Pentru a realiza acest lucru, se va înlătura brida de cupru pentru prindere pe țevă și se va folosi direct bulbul.

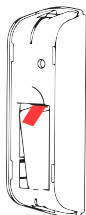


Semnale LED

LED	Descriere
Stabil la pornire	Inițializare, verificare resetare
3 pâlpâiri, apoi pauză	Căutare rețea

Conectare la rețea

1



Îndepărtați banda dielectrică, în cazul în care nu ați făcut-o deja, pentru a începe procesul de sincronizare.

2



SALUS Controls România SRL
Strada Traian Vuia 126, Cluj-Napoca, România

T: 0364 435 696 | E: tehnic@saluscontrols.ro

www.saluscontrols.ro

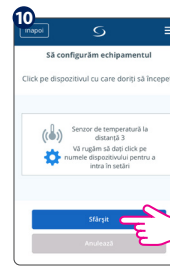
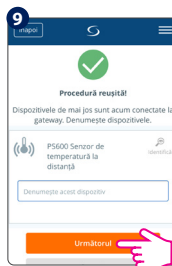
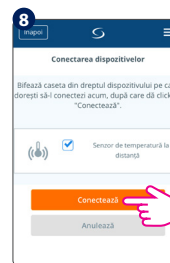
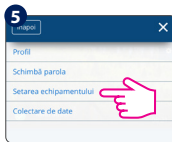
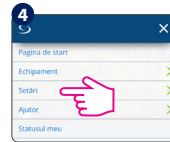
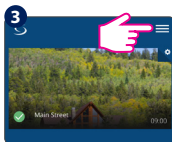


SALUS Controls este membru Computime Group.

Menținând politica de continuă dezvoltare a produsului, SALUS Controls își rezervă dreptul de a modifica specificațiile, design-ul și materialele produselor enumerate în această broșură fără notificare prealabilă.

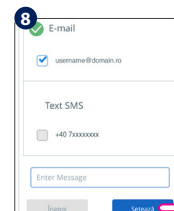
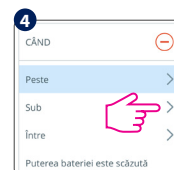
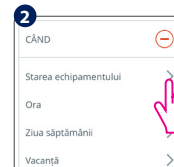
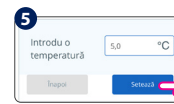
Pentru ghidul de instalare în format PDF, vă rugăm accesați: www.saluscontrols.ro

Data publicării: Februarie 2018
V004



OneTouch

Funcția OneTouch vă oferă posibilitatea să stabiliți reguli de funcționare pentru dispozitivul dvs. În cazul senzorului de temperatură, puteți activa, spre exemplu, alerte prin email atunci când senzorul citește valori de temperatură sub cele setate de dvs.



Specificații tehnice

Alimentare	Baterie litiu CR2
Interval de citire temperatură	-50°C - 100°C
Lungime cablu [mm]	470
Dimensiuni [mm]	73.5 x 24.7 x 20